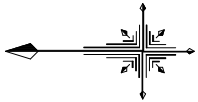


計 画 平 面 図 S=1:500

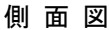


施工延長 L=6.8m
橋台(A1) V=51m³
場所打杭(φ1000)N=4本
コンクリートブロック積工 A=31m²

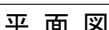
実施設計図面

工事名	R7徳土 政所谷川 小・田野 橋梁下部工事(1)		
路線名等	政所谷川		
工事箇所	小松島市田野町本村(第1分割)		
図面名	計画平面図		
縮尺	1:500	図面番号	1 / 13
会社名			
事業者名	徳島県東部県土整備局(徳島)		

S=1 : 100



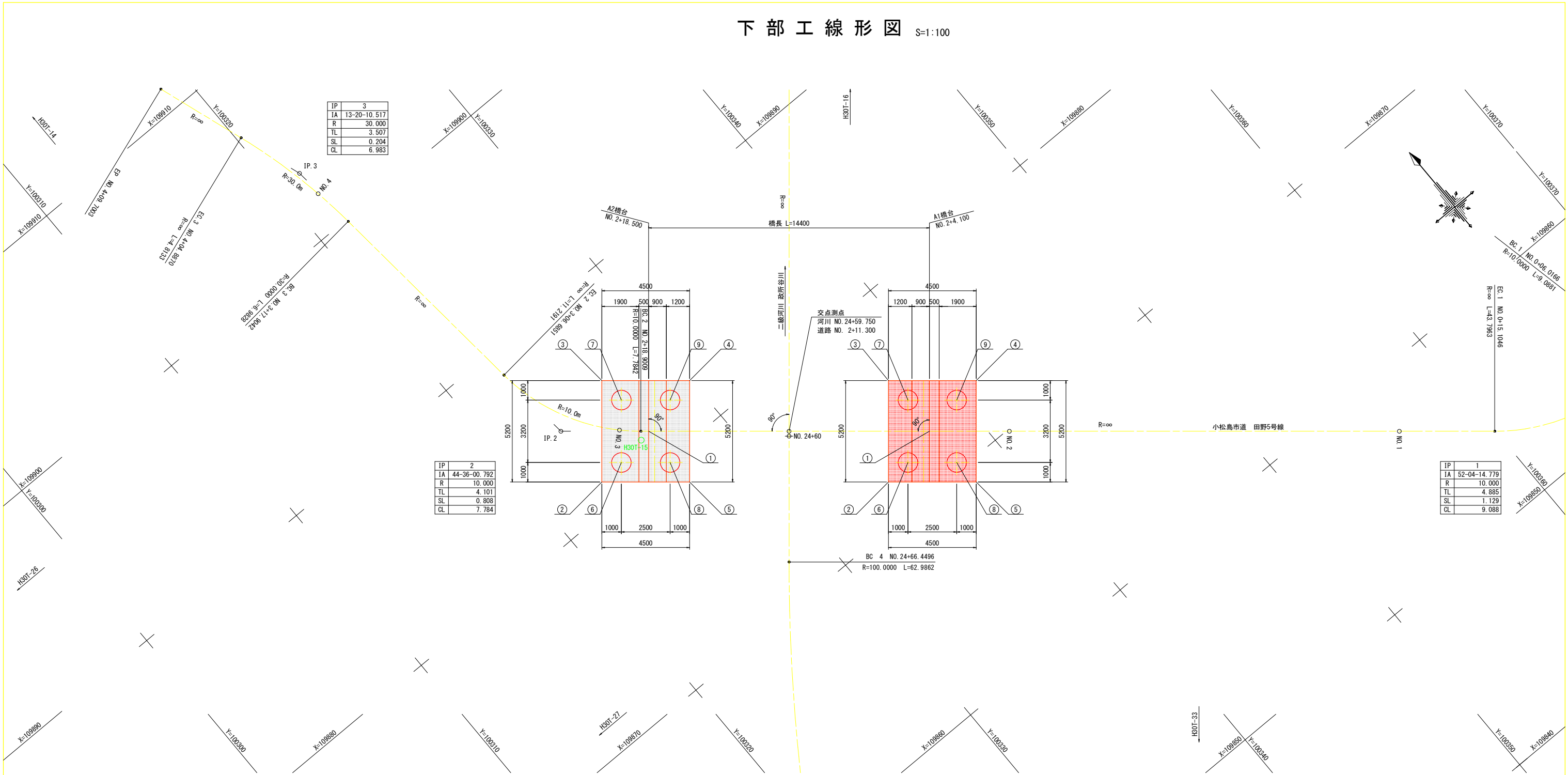
河 川 条 件	
河 川 名	二級河川 政所谷川
計画高水流量	Q=25m ³ /s
堤防余裕高	h=0.600m
計画水深	h=3.150m



実施設計図面

工事名	R7徳土 政所谷川 小・田野 橋梁下部工事(1)		
路線名等	政所谷川		
工事箇所	小松島市田野町本村（第1分割）		
図面名	橋梁一般図		
縮尺	図 示	図面番号	2 / 13
会社名			
事業者名	徳島県東部県土整備局<徳島>		

下部工線形図 S=1:100



橋台座標値

		A1橋台		A2橋台	
		X座標	Y座標	X座標	Y座標
道路中心	1	109872.5141	100337.6984	109881.7388	100326.6411
	2	109871.8629	100334.4203	109881.2798	100323.1327
	3	109875.8558	100337.7515	109885.2727	100326.4638
	4	109872.9730	100341.2069	109882.3900	100329.9192
	5	109868.9801	100337.8757	109878.3971	100326.5881
フーチング	6	109871.9901	100335.8288	109881.4071	100324.5411
	7	109874.4473	100337.8787	109883.8643	100326.5911
	8	109870.3886	100337.7484	109879.8056	100326.4608
	9	109872.8458	100339.7984	109882.2627	100328.5108
杭中心	6	109871.9901	100335.8288	109881.4071	100324.5411
	7	109874.4473	100337.8787	109883.8643	100326.5911
	8	109870.3886	100337.7484	109879.8056	100326.4608
	9	109872.8458	100339.7984	109882.2627	100328.5108

道路IP座標値(市道 田野5号線)

点名称	X座標	Y座標
BP	109853.120	100374.368
IP. 1	109850.810	100363.714
IP. 2	109884.623	100323.184
IP. 3	109903.362	100321.359
EP	109911.234	100318.664

道路CL座標値(市道 田野5号線)

点名称	X座標	Y座標
BP (NO. 0)	109853.120	100374.368
NO. 1	109857.075	100356.204
NO. 2	109869.888	100340.847
NO. 3	109882.745	100325.530
NO. 4	109901.948	100321.423
EP	109911.234	100318.664

基準点座標値

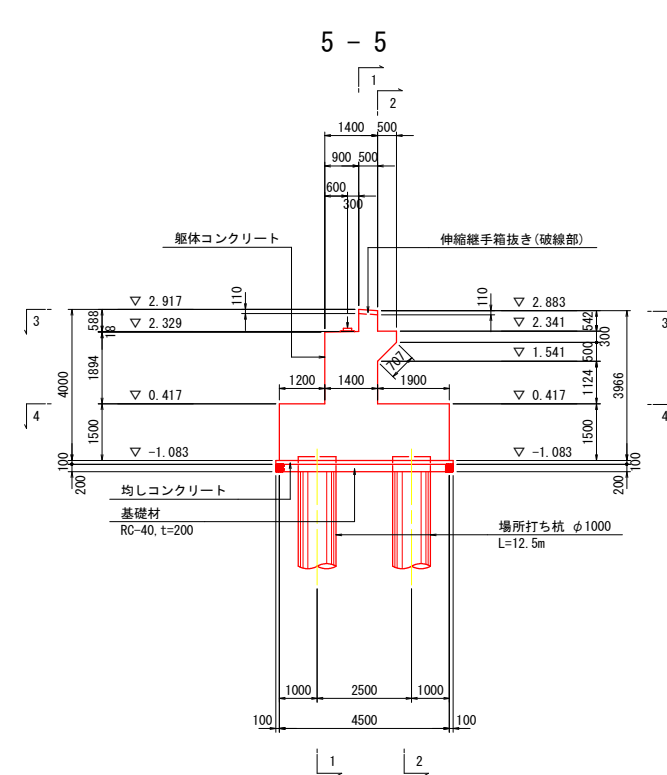
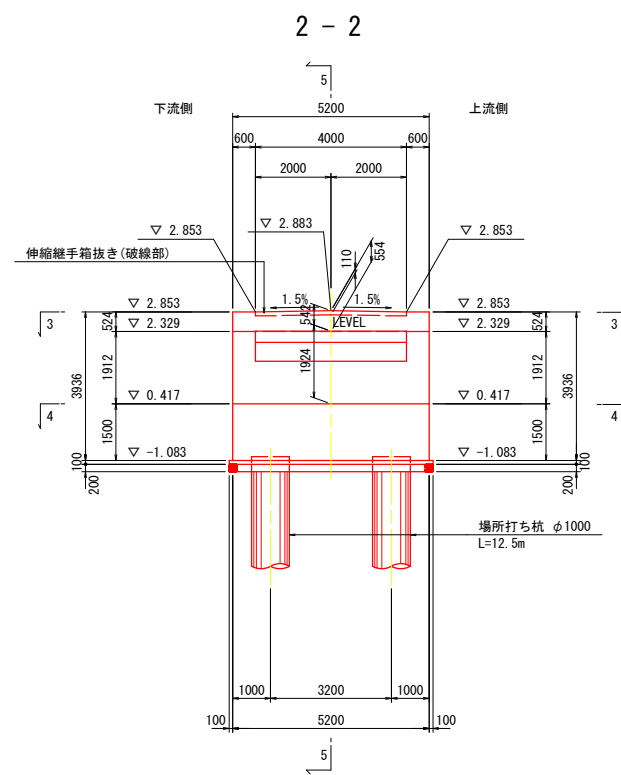
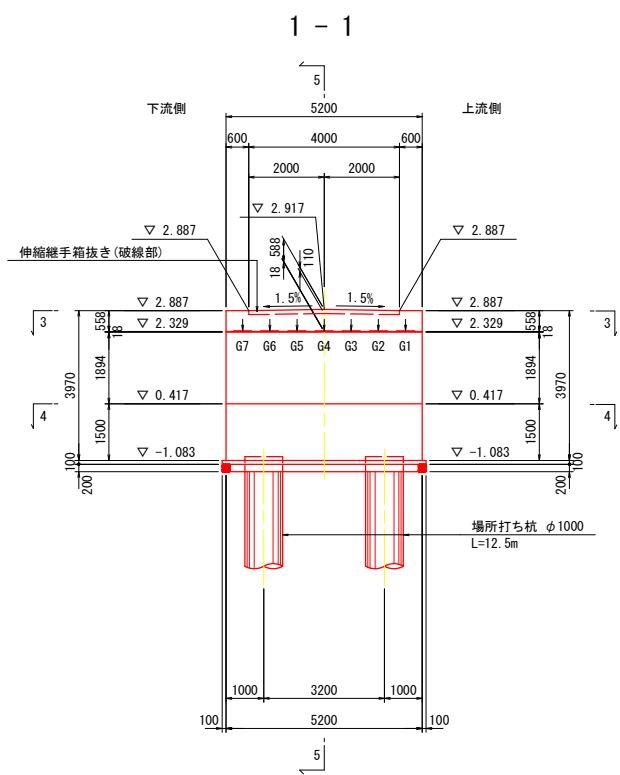
点名称	X座標	Y座標	標高
H30T-14	109933.573	100312.696	1.242
H30T-15	109881.636	100326.057	1.777
H30T-16	109905.105	100359.603	1.432
H30T-26	109896.227	100279.148	1.420
H30T-27	109871.398	100258.806	1.894
H30T-33	109836.088	100325.316	1.474

注) 基準点座標値は、測量成果品にて、確認後使用すること。

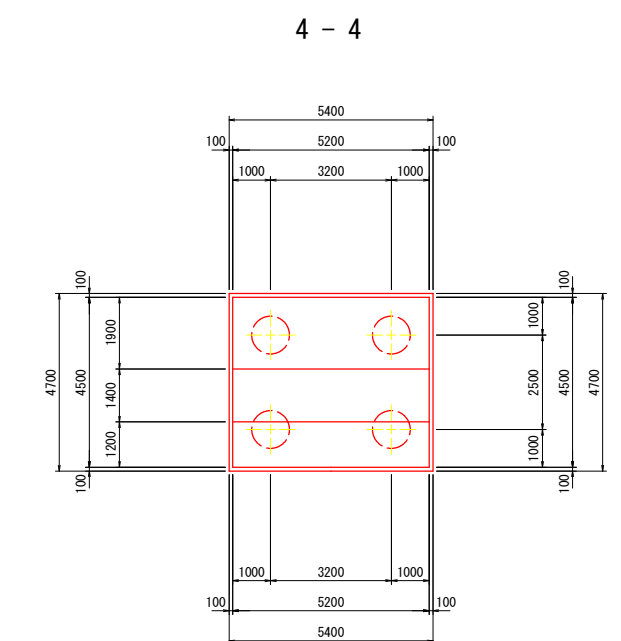
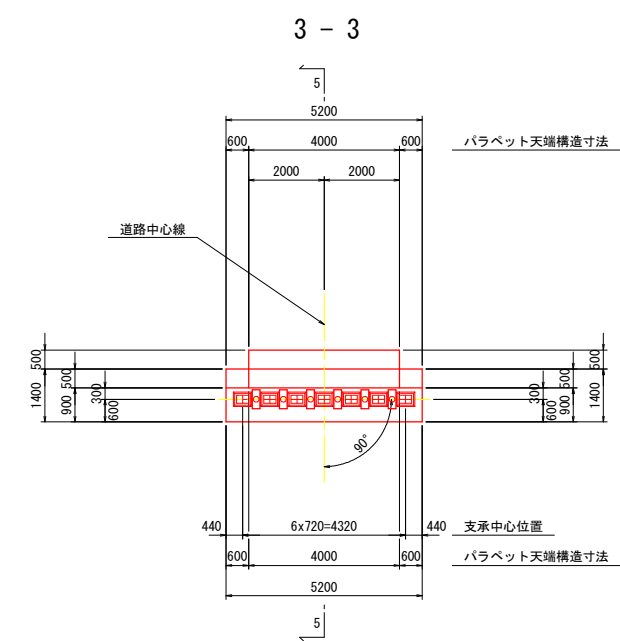
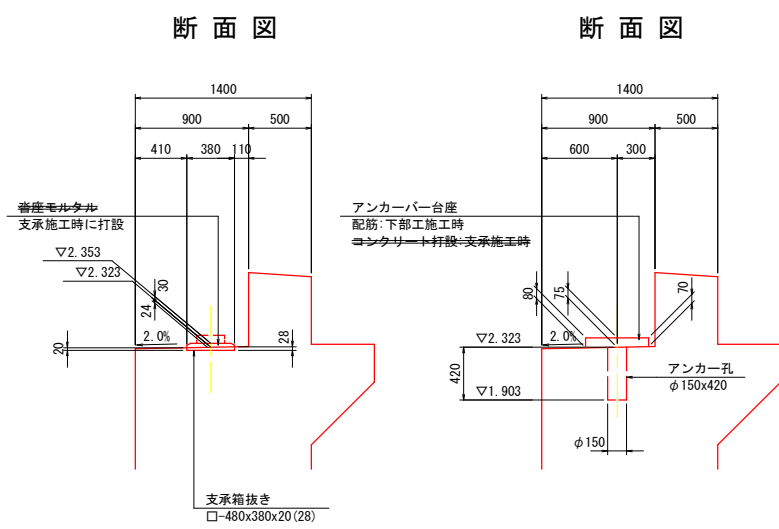
実施設計図面

工事名	R7徳土 政所谷川 小・田野 橋梁下部工事(1)		
路線名等	政所谷川		
工事箇所	小松島市田野町本村 (第1分割)		
図面名	下部工線形図		
縮尺	1 : 100	図面番号	3 / 13
会社名			
事業者名	徳島県東部県土整備局<徳島>		

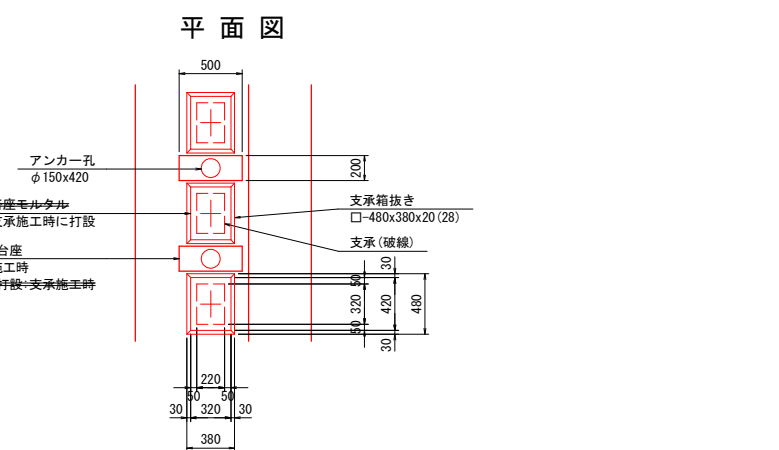
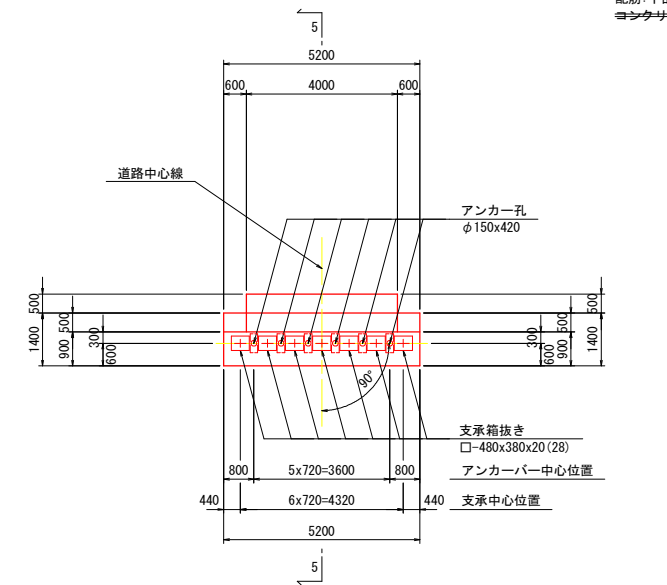
A1 橋台構造一般図 S=1:100



支承・アンカー箱抜き詳細図 S=1:30



沓・アンカー配置図 3 - 3



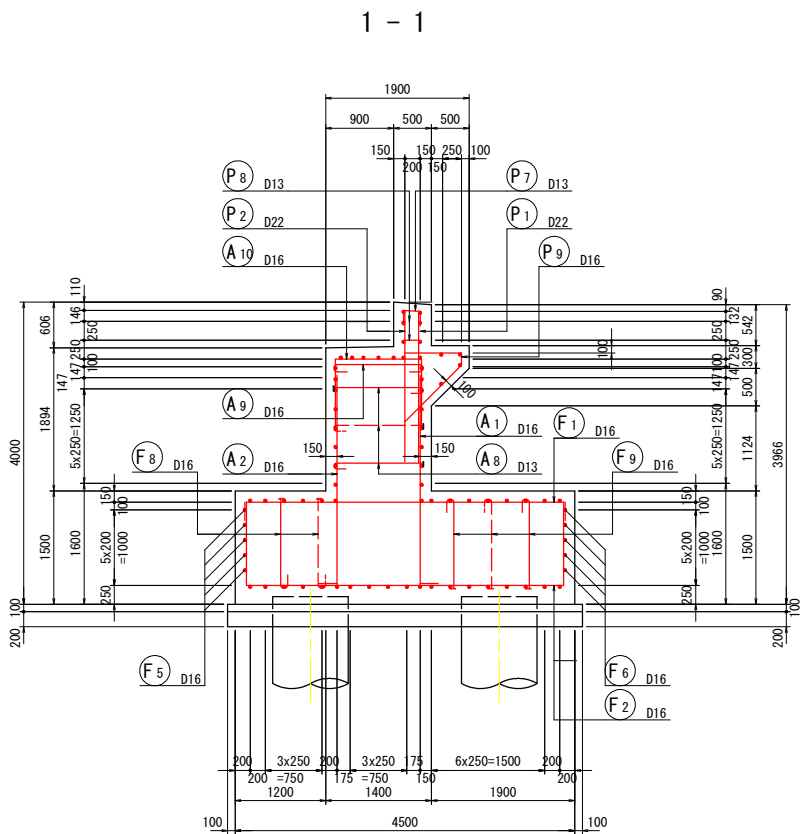
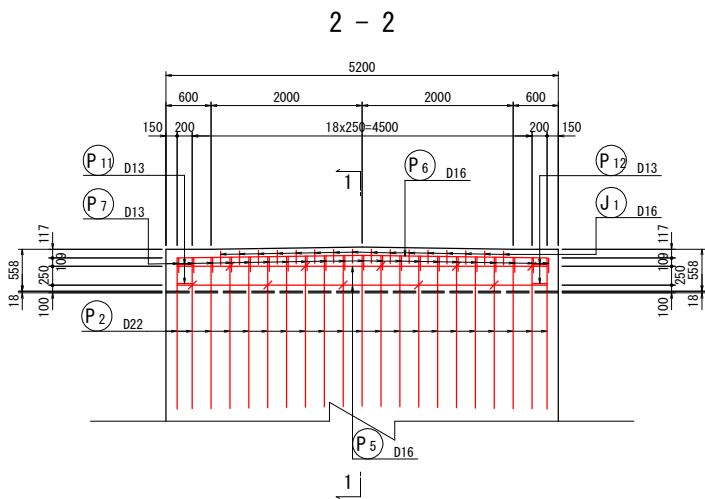
注記) 1. パラペット天端は、伸縮継手のための箱抜きを行うとともに、アンカー筋も同時に配筋しておくこと。(伸縮継手参考図、橋台配筋図参照)
2. 桁受けには支承の箱抜きを施す。(支承参考図参照)
3. 橋台の施工には下表の材料を用いること。
4. アンカー台座のコンクリート打設および沓座モルタルの施工は、支承設置時に施工を実施する。

材料規格表	
名 称	規格・寸法
躯体コンクリート	$\sigma_{ck}=24\text{N/mm}^2$
均しコンクリート	$\sigma_{ck}=18\text{N/mm}^2$
鉄 筋	SD345

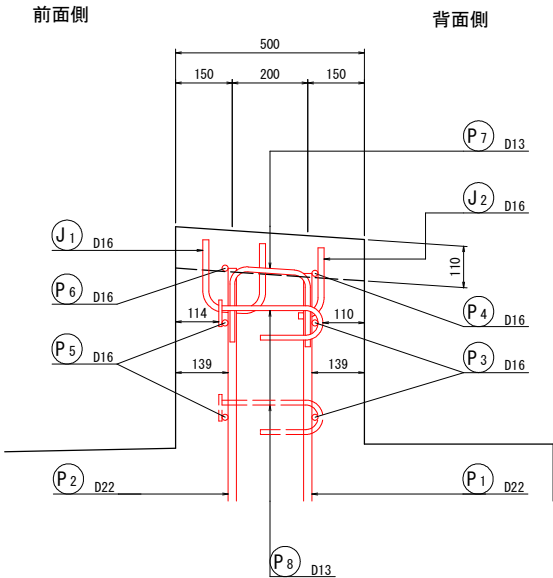
実施設計図面

工事名	R7徳土 政所谷川 小・田野 橋梁下部工事(1)		
路線名等	政所谷川		
工事箇所	小松島市田野町本村 (第1分割)		
図面名	A1橋台構造一般図		
縮尺	図示	図面番号	4 / 13
会社名			
事業者名	徳島県東部県土整備局<徳島>		

A1 橋台配筋図 (1/4) S=1:50

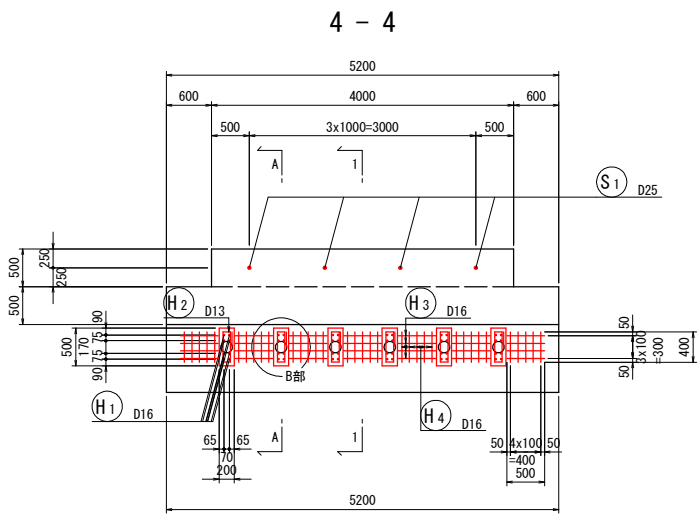
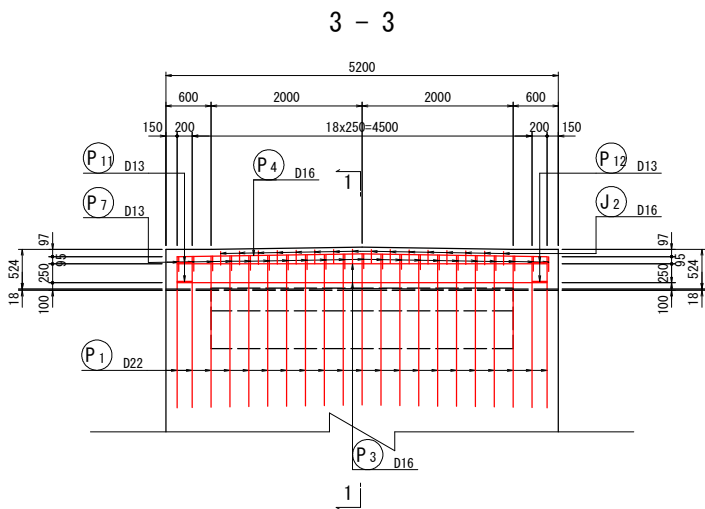


パラペット詳細図 S=1:10

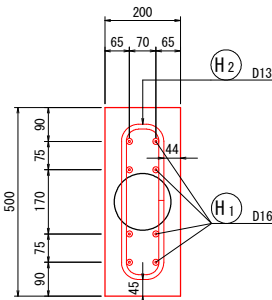


P8鉄筋は、P3, P5鉄筋を取り囲み半円形フックが背面側となるよう配筋する。
プレート定着型せん断補強鉄筋P8は、NETISに記載されている工法を採用する。
参考:Head-bar (ヘッドバー) 同等品 (NETIS:KT-010207-VR)

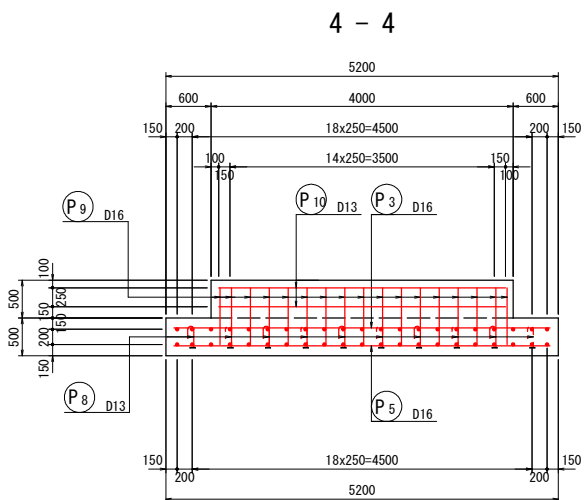
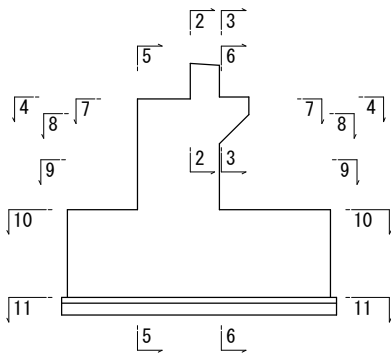
踏掛版アンカー筋・橋座補強筋配筋図



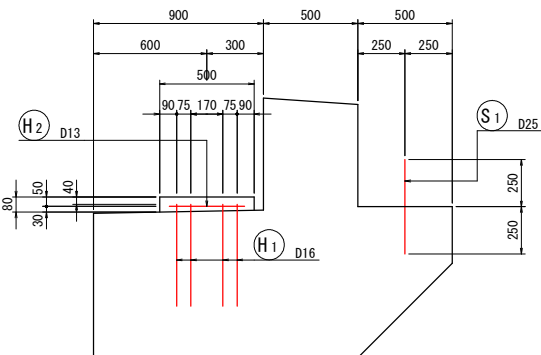
B部詳細図 S=1:10



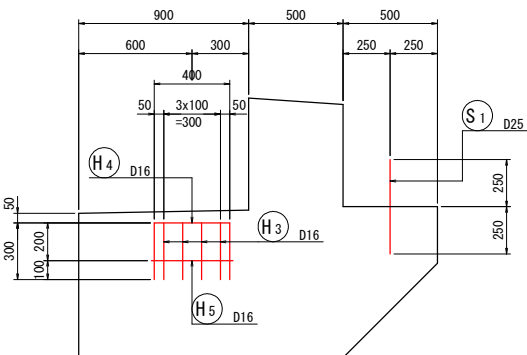
位置図



A - A S=1:20



1 - 1 S=1:20

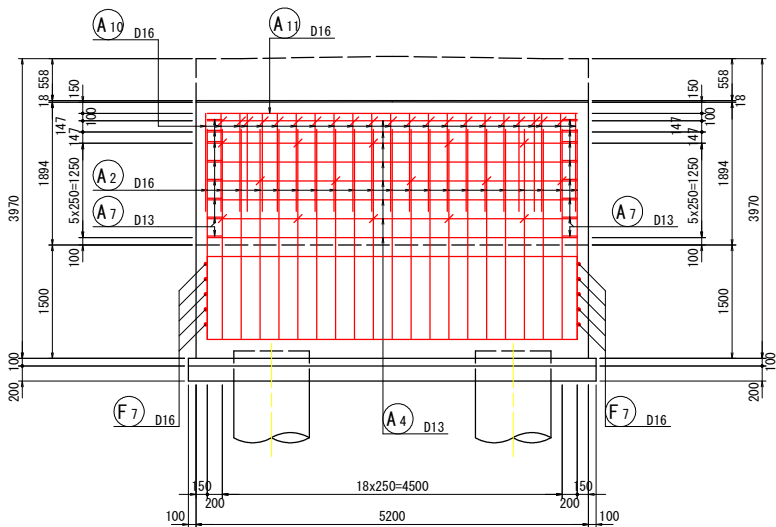


実施設計図面

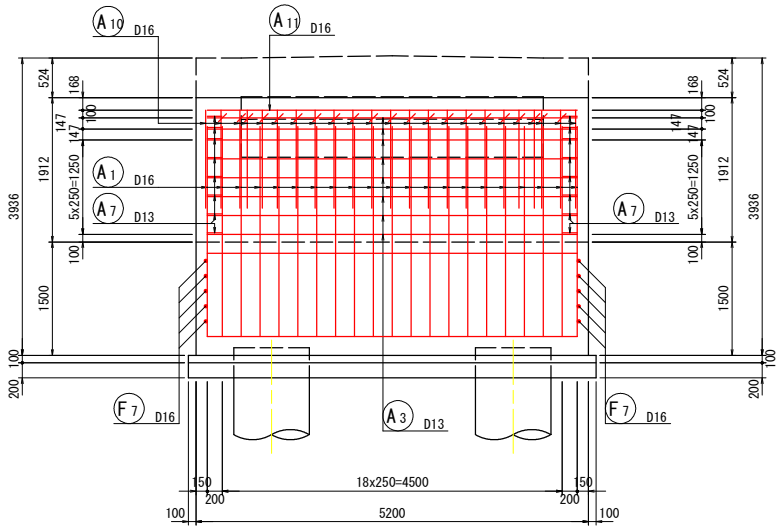
工事名	R7徳土 政所谷川 小・田野 橋梁下部工事(1)		
路線名等	政所谷川		
工事箇所	小松島市田野町本村 (第1分割)		
図面名	A1橋台配筋図 (1/4)		
縮尺	図示	図面番号	5 / 13
会社名			
事業者名	徳島県東部県土整備局<徳島>		

A1 橋台配筋図 (2/4) S=1:50

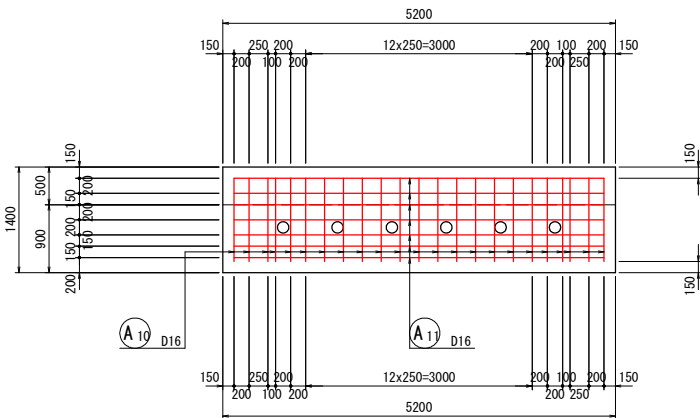
5 - 5



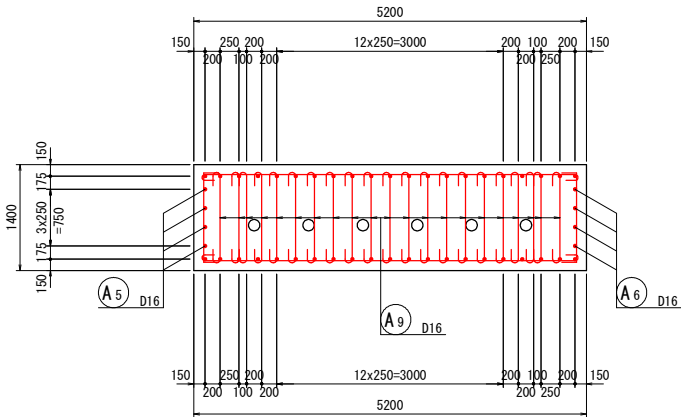
6 - 6



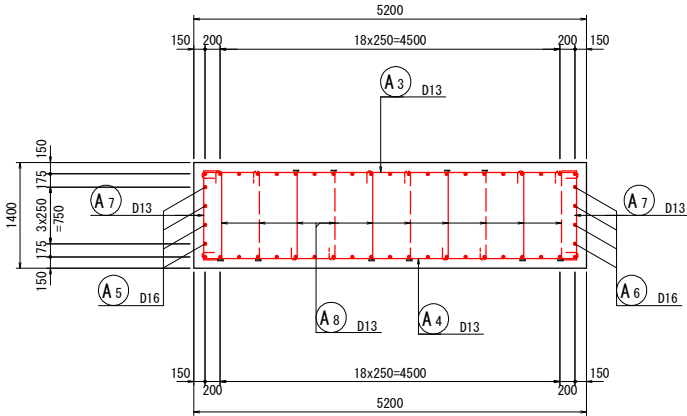
7 - 7



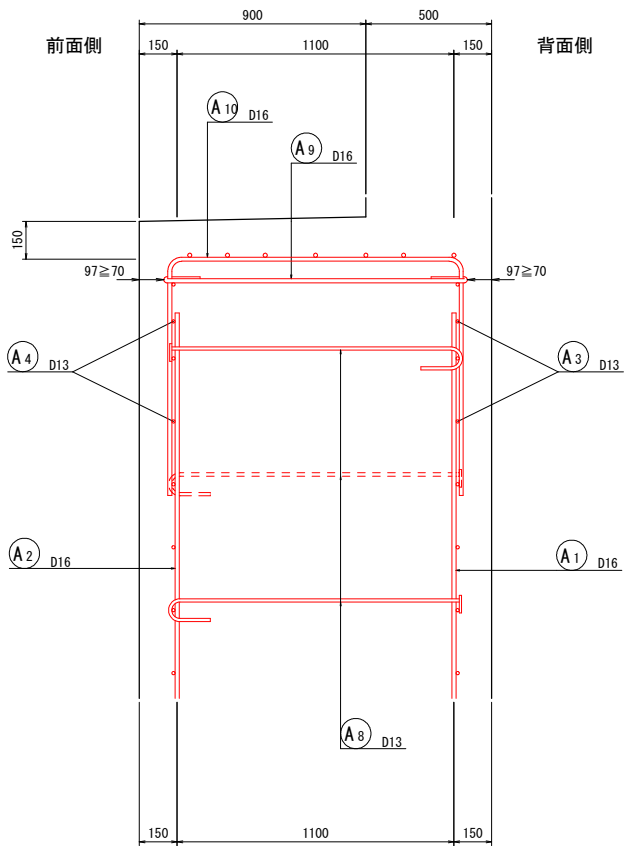
8 - 8



9 - 9

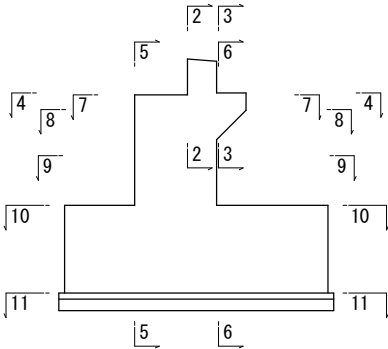


縦壁詳細図 S=1:10



A8鉄筋は、A3, A4鉄筋を取り囲み半円形フックが千鳥配置となるよう配筋する。
プレート定着型せん断補強鉄筋A8は、NETISに記載されている工法を採用する。
参考:Head-bar(ヘッドバー)同等品 (NETIS:KT-010207-VR)

位置図

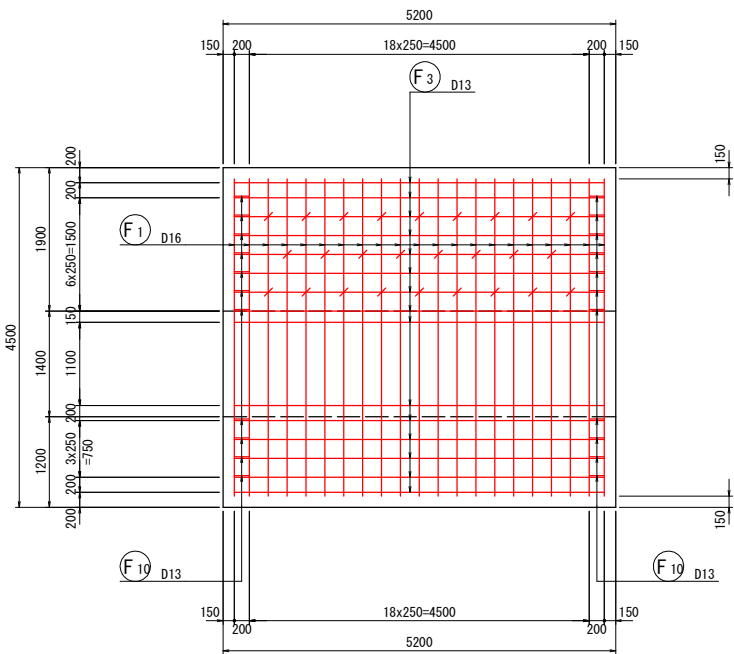


実施設計図面

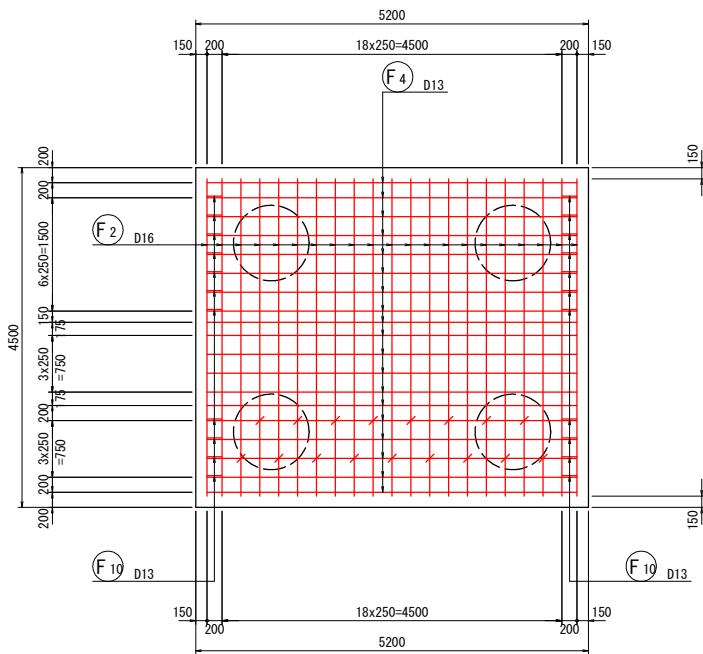
工事名	R7徳土 政所谷川 小・田野 橋梁下部工事(1)		
路線名等	政所谷川		
工事箇所	小松島市田野町本村 (第1分割)		
図面名	A1橋台配筋図 (2/4)		
縮尺	図示	図面番号	6 / 13
会社名			
事業者名	徳島県東部県土整備局<徳島>		

A1 橋 台 配 筋 図 (3/4) S=1:50

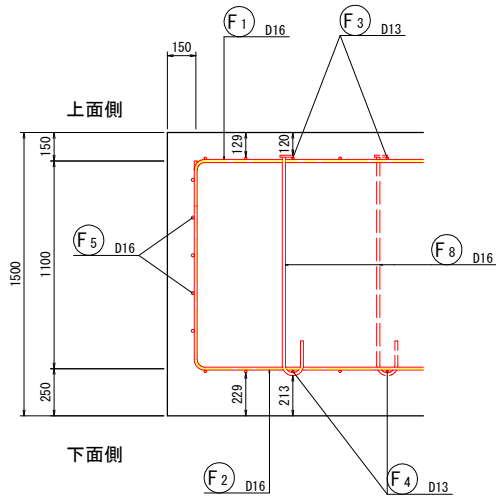
10 - 10



11 - 11

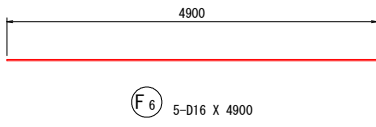
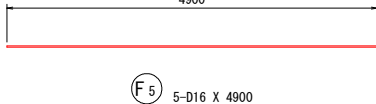
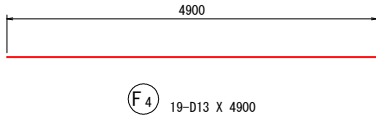
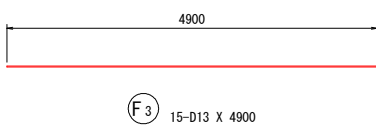
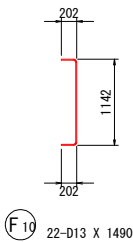
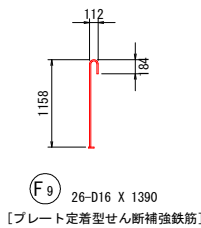
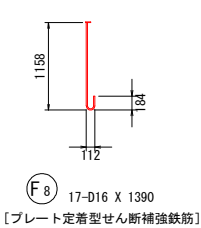
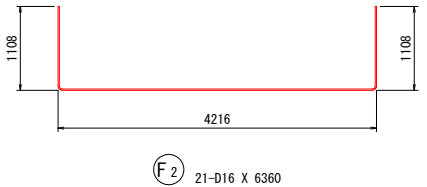
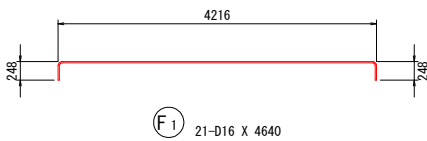


前フーチング詳細図 S=1:10

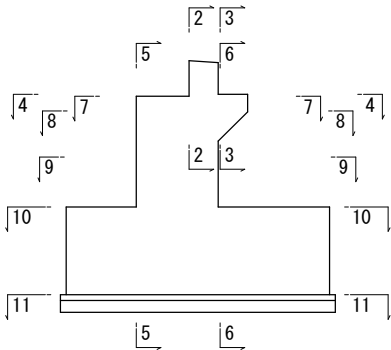


F8鉄筋は、F3、F4鉄筋を取り囲み半円形フックが下側となるよう配筋する。
プレート定着型せん断補強鉄筋F8は、NETISに記載されている工法を採用する。
参考:Head-bar(ヘッドバー) 同等品 (NETIS:KT-010207-VR)

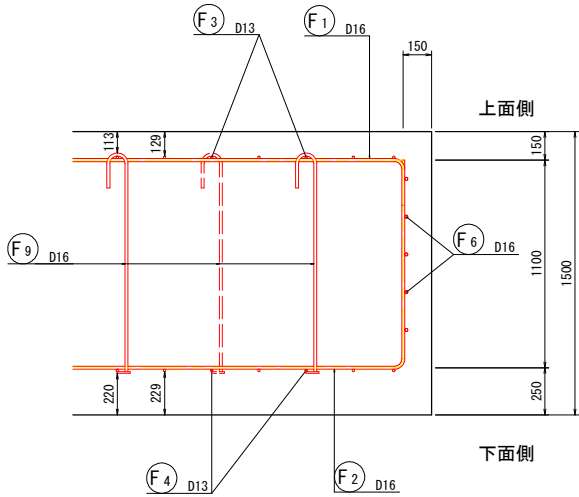
鉄 筋 加 工 図



位置図



後フーチング詳細図 S=1:10



F9鉄筋は、F3、F4鉄筋を取り囲み半円形フックが上側となるよう配筋する。
プレート定着型せん断補強鉄筋F9は、NETISに記載されている工法を採用する。
参考:Head-bar(ヘッドバー) 同等品 (NETIS:KT-010207-VR)

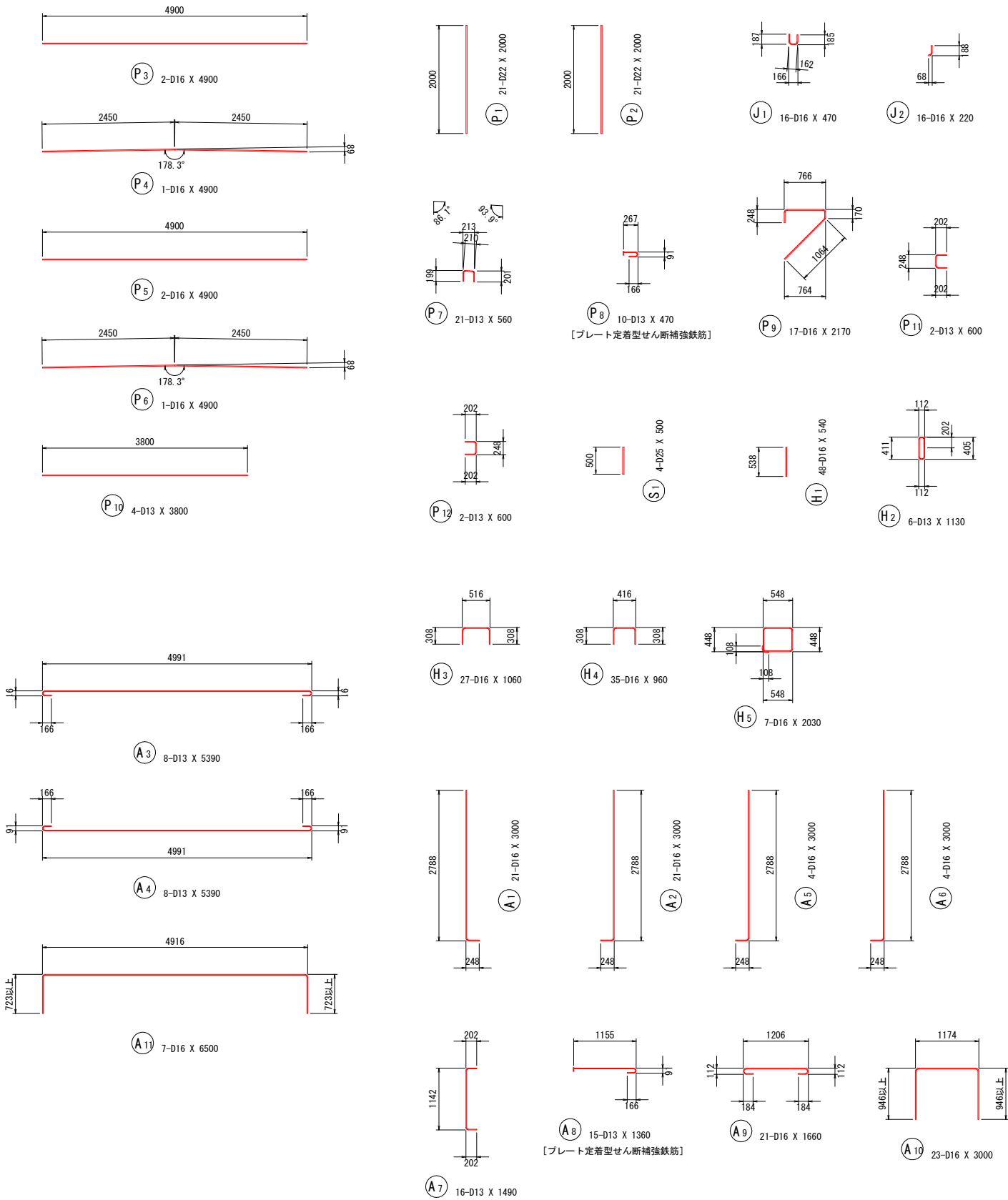
杭の軸方向鉄筋と底版鉄筋が干渉する場合は、標準ピッチ (250mm) を確保し適切に変更すること。(発注者の承認を得ること。)

実施設計図面

工事名	R7徳土 政所谷川 小・田野 橋梁下部工事(1)		
路線名等	政所谷川		
工事箇所	小松島市田野町本村 (第1分割)		
図面名	A1橋台配筋図 (3/4)		
縮尺	図示	図面番号	7 / 13
会社名			
事業者名	徳島県東部県土整備局<徳島>		

A1 橋台配筋図 (4/4) S=1:50

鉄筋加工図



鉄筋質量表

橋台1基当たり数量

記号	径	長さ	本数	単位質量	一本当り質量	質量	摘要
P 1	D22	2000	21	3.04	6.08	128	└
P 2	D22	2000	21	3.04	6.08	128	└
P 3	D16	4900	2	1.56	7.64	15	└
P 4	D16	4900	1	1.56	7.64	8	└
P 5	D16	4900	2	1.56	7.64	15	└
P 6	D16	4900	1	1.56	7.64	8	└
P 7	D13	560	21	0.995	0.56	12	└
P 8	D13	470	10	0.995	0.47	5	└ [10]
P 9	D16	2170	17	1.56	3.39	58	└
P 10	D13	3800	4	0.995	3.78	15	└
P 11	D13	600	2	0.995	0.60	1	└
P 12	D13	600	2	0.995	0.60	1	└
394							
S 1	D25	500	4	3.98	1.99	8	└
8							
H 1	D16	540	48	1.56	0.84	40	└
H 2	D13	1130	6	0.995	1.12	7	└
H 3	D16	1060	27	1.56	1.65	45	└
H 4	D16	960	35	1.56	1.50	53	└
H 5	D16	2030	7	1.56	3.17	22	└
167							
A 1	D16	3000	21	1.56	4.68	98	└
A 2	D16	3000	21	1.56	4.68	98	└
A 3	D13	5390	8	0.995	5.36	43	└
A 4	D13	5390	8	0.995	5.36	43	└
A 5	D16	3000	4	1.56	4.68	19	└
A 6	D16	3000	4	1.56	4.68	19	└
A 7	D13	1490	16	0.995	1.48	24	└
A 8	D13	1360	15	0.995	1.35	20	└ [15]
A 9	D16	1660	21	1.56	2.59	54	└
A 10	D16	3000	23	1.56	4.68	108	└
A 11	D16	6500	7	1.56	10.14	71	└
597							
F 1	D16	4640	21	1.56	7.24	152	└
F 2	D16	6360	21	1.56	9.92	208	└
F 3	D13	4900	15	0.995	4.88	73	└
F 4	D13	4900	19	0.995	4.88	93	└
F 5	D16	4900	5	1.56	7.64	38	└
F 6	D16	4900	5	1.56	7.64	38	└
F 7	D16	4680	10	1.56	7.30	73	└
F 8	D16	1390	17	1.56	2.17	37	└ [17]
F 9	D16	1390	26	1.56	2.17	56	└ [26]
F 10	D13	1490	22	0.995	1.48	33	└
801							
J 1	D16	470	16	1.56	0.73	12	└
J 2	D16	220	16	1.56	0.34	5	└
17							
[プレート定着型せん断補強鉄筋箇所]							
合 計 D25				8 kg			
D22				256 kg			
D16				1350 kg	[43]		
D13				370 kg	[25]		
総質量				1984 kg			

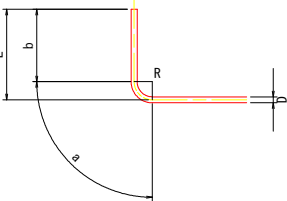
材料規格表

名 称	規 格	摘 要
コンクリート	$\sigma_{ck}=24\text{N/mm}^2$	W/C=55%以下
鉄 筋	SD345	

フック加工要領図

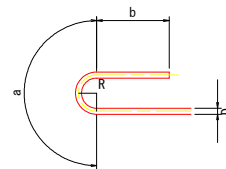
直角フック

	D13	D16	D19	D22	D25	D29	D32
a	61	75	90	104	118	137	151
b	156	192	228	264	300	348	384
R	39	48	57	66	75	87	96
L	195	240	285	330	375	435	480



半円形フック

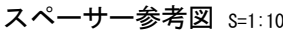
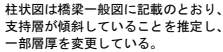
	D13	D16	D19	D22	D25	D29	D32
a	123	151	179	207	236	273	302
b	120	128	152	176	200	232	256
R	39	48	57	66	75	87	96



実施設計図面

工事名	R7徳土 政所谷川 小・田野 橋梁下部工事(1)		
路線名等	政所谷川		
工事箇所	小松島市田野町本村 (第1分割)		
図面名	A1橋台配筋図 (4/4)		
縮尺	1 : 50	図面番号	8 / 13
会社名			
事業者名	徳島県東部県土整備局<徳島>		

S=1 : 50



注意)

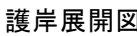
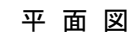
1. 継手部施工について
建込時の上下の鉄筋かご継手の施工は、安全性や施工性を十分検討して行うこととする。
継手部施工において安全な作業が困難となる場合は、監督員と協議を実施し、必要な仮設備を設置すること。
2. 組立用鉄筋(形状保持筋(P3鉄筋))
組立用鉄筋やスパーサーは、原則、無溶接とする。無溶接工法は数例あるため、監督員の承認を得ること。設置位置は、図面を参考にし、2~3mに1箇所設置する。施工性を考慮し適宜変更すること。
3. 軟弱地盤上であるため、施工時には十分な安全対策を施すこと。
4. 杭径減少対策として、杭頭付近に短いケーシングを使用し、コンクリートの下がり量を少なくすることで、内圧が外圧よりも小さくならない状態を確保すること。
5. 杭頭付近(ケーシング先端部)に短いケーシングを使用し、打設完了からケーシング引抜きまでの時間の短縮によりコンクリートの流動性を確保すること。
6. 最後のケーシングは、鉄筋かごの外側にコンクリートが流れ込むように時間をかけて引き抜くこと。



工事名	R7徳士 政所谷川 小・田野 橋梁下部工事(Ⅰ)		
路線名等	政所谷川		
工事箇所	小松島市田野町本村（第1分割）		
図面名	A1 橋台場所打杭詳細図		
縮尺	図示	図面番号	9 / 13
会社名			
事業者名	徳島県東部県土整備局＜徳島＞		

S=1 : 50

S=1 : 50



護岸展開図



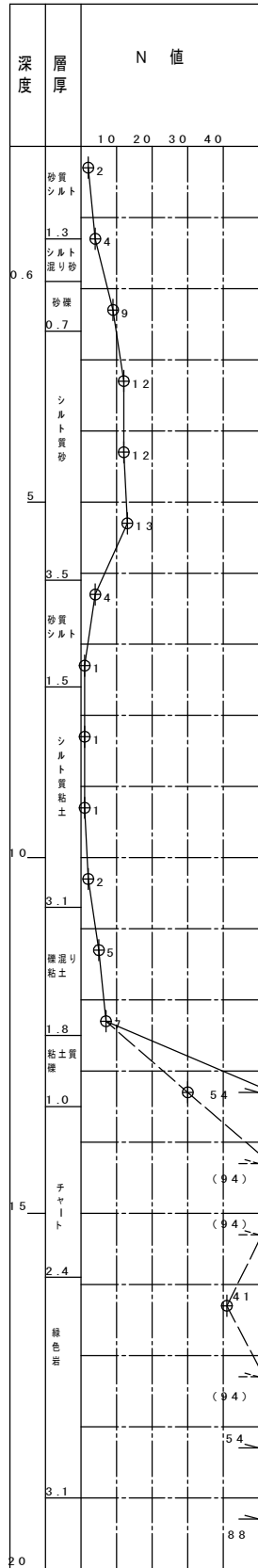
(单位:mm)

(注記) 部材長は、キリンジャッキや火打ち受けピース分の長さを控除している。

(1.0m当り)			
名 称	規 格	単位	数量
掘 削		m ³	7.6
床 掘	自立矢板内	m ³	16.3
床 掘	腰起し・火打り設置時	m ³	26.9
埋戻し	W<1.0m	m ³	1.6
埋戻し	1.0m≦W<4.0m	m ³	5.6
埋戻し	4.0m≦W	m ³	16.7
平張コンクリート	σ _{ok} ≧18N/mm ²	m ²	0.2
基礎砕石	RC-40,t=200	m ²	1.2
天端コンクリート	σ _{ok} ≧18N/mm ²	m ²	0.1
ブロック積	t=35cm,粗面	m ²	4.6
裏込砕石	RC-40	m ²	2.2
基礎コンクリート	σ _{ok} ≧18N/mm ²	m ³	0.1

工事名	R7徳土
-----	------

工事名	R7徳土 政所谷川 小・田野 橋梁下部工事(1)		
路線名等	政所谷川		
工事箇所	小松島市田野町本村 (第1分割)		
図面名	A1橋台板締切詳細図		
縮尺	図示	図面番号	10 / 13
会社名			
事業者名	徳島県東部県土整備局<徳島>		

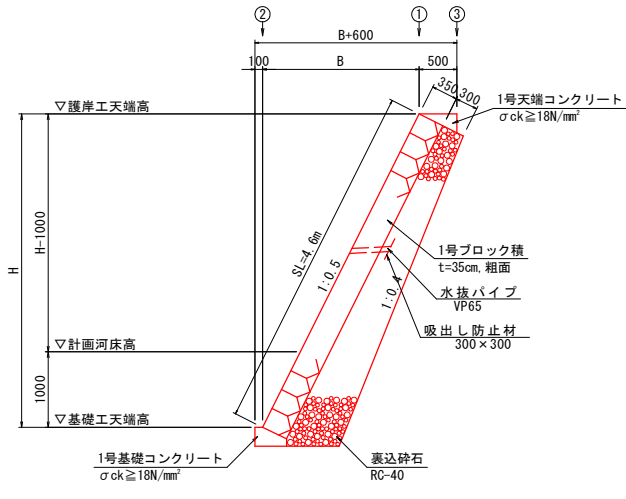


護岸工詳細図（1/2）

護岸工断面図

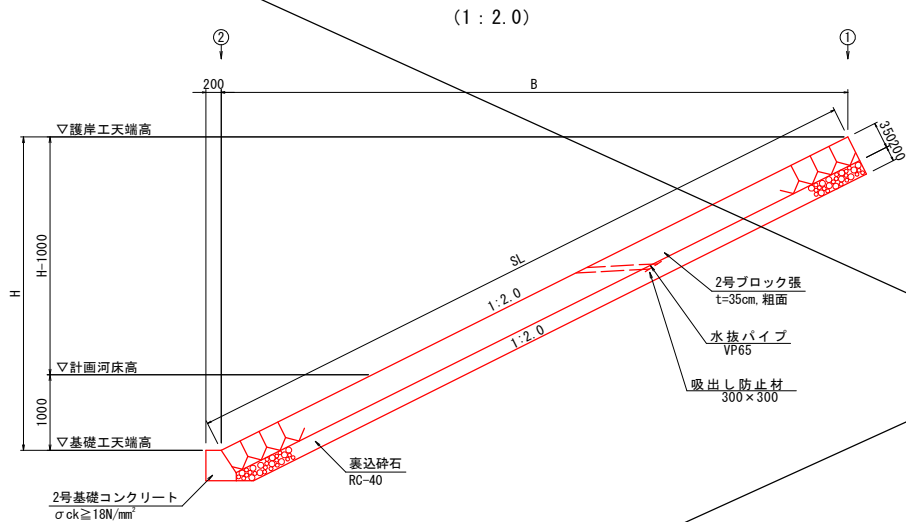
SC=1/50

1号ブロック積

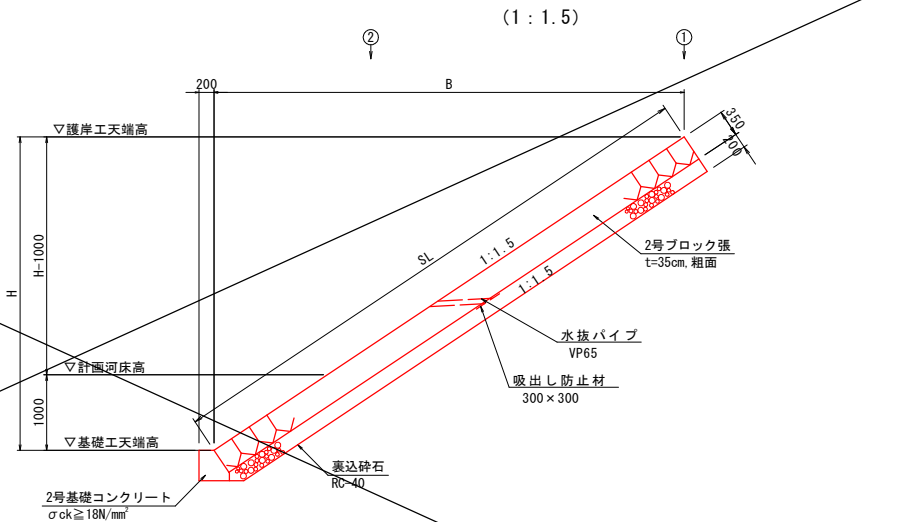


1号ブロック積		1.0m当り					
名 称	規 格	単位	H=1.000m	H=2.025m	H=3.270m	H=3.805m	H=4.150m
ブロック積	t=35cm、粗面	m ²	1.12	2.26	3.66	4.25	4.64
裏込碎石	RC-40	m ³	0.41	0.90	1.65	2.01	2.26

2号ブロック張

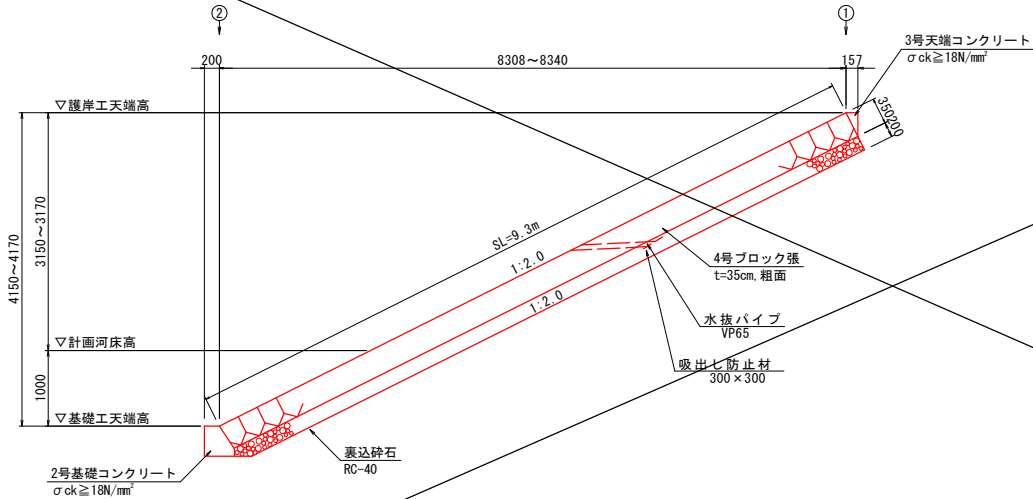


2号ブロック積（1：2.0）		1.0m当り	
名 称	規 格	単位	H=4.150m
ブロック張（積）	t=35cm、粗面	m ²	9.28
裏込碎石	RC-40	m ³	1.84



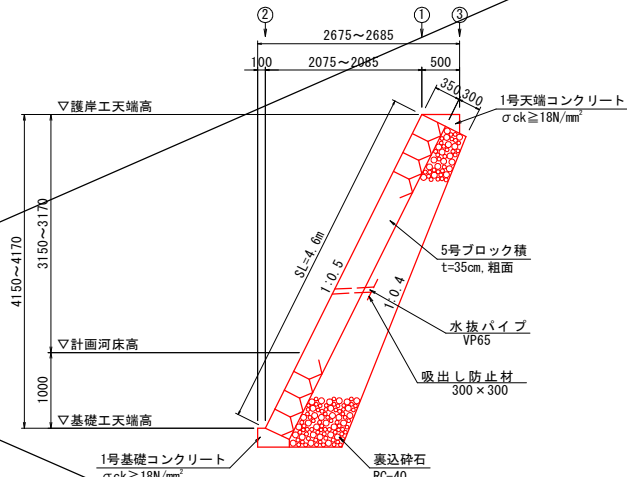
2号ブロック積（1：1.5）		1.0m当り							
名 称	規 格	単位	H=0.208m	H=0.372m	H=0.922m	H=1.000m	H=2.166m	H=3.150m	H=4.150m
ブロック積	t=35cm、粗面	m ²	0.38	0.67	1.66	1.80	3.91	2.16	7.48
裏込碎石	RC-40	m ³	0.08	0.13	0.33	0.36	0.78	1.14	1.50

3号ブロック張



3号ブロック張			10.0m当り	
名 称	規 格	単位	H=4.15m	H=4.17m
ブロック張	t=35cm、粗面	m ²	92.8	93.2
裏込碎石	RC-40	m ³	18.4	18.5
目 地 材	瀝青質 t=10mm	m ²	9.3	9.3

4号ブロック積



4号ブロック積			10.0m当り	
名 称	規 格	単位	H=4.15m	H=4.17m
ブロック積	t=35cm、粗面	m ²	46.4	46.6
裏込碎石	RC-40	m ³	22.4	22.5
目 地 材	瀝青質 t=10mm	m ²	4.6	4.7

※水抜きパイプは堤内地盤高より下方、常時水位（0.5m）より上方の範囲の護岸を対象に2～3m毎に1箇所の割合で配置する。

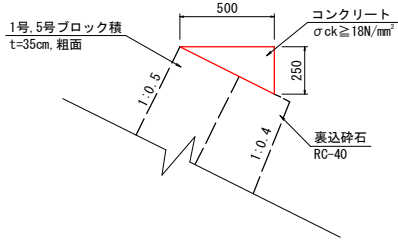
実施設計図面

工事名	R7徳土 政所谷川 小・田野 橋梁下部工事(1)		
路線名等	政所谷川他		
工事箇所	小松島市田野町本村（第1分割）		
図面名	護 岸 工 詳 細 図 （ 1 / 2 ）		
縮 尺	1：50	図面番号	11 / 13
会社名			
事業者名	徳島県東部県土整備局（徳島）		

護岸工詳細図（2/2）

1号天端コンクリート

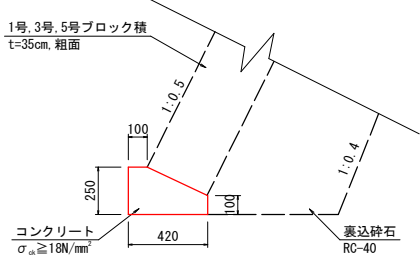
SC=1/20



1号天端コンクリート		10.0m当り	
名 称	規 格	単 位	数 量
コンクリート	σck ≥ 18N/mm²	m³	0.6
型 枠	小型構造物	m²	2.5
目 地 材	瀝青質 t=10mm	m²	0.1

1号基礎コンクリート

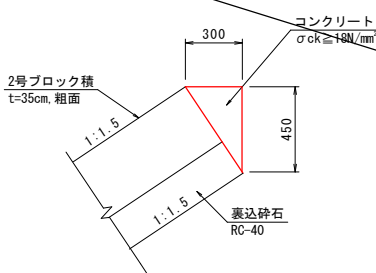
SC=1/20



1号基礎コンクリート		10.0m当り	
名 称	規 格	単 位	数 量
コンクリート	σck ≥ 18N/mm²	m³	0.8
型 枠	小型構造物	m²	3.5
目 地 材	瀝青質 t=10mm	m²	0.1
基 面 整 正		m²	4.2

2号天端コンクリート

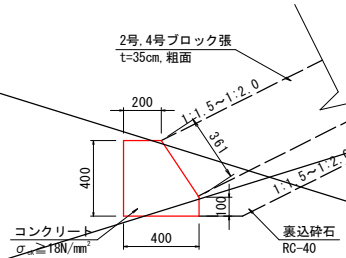
SC=1/20



2号天端コンクリート		10.0m当り	
名 称	規 格	単 位	数 量
コンクリート	σck ≥ 18N/mm²	m³	0.7
型 枠	小型構造物	m²	4.5
目 地 材	瀝青質 t=10mm	m²	0.1

2号基礎コンクリート

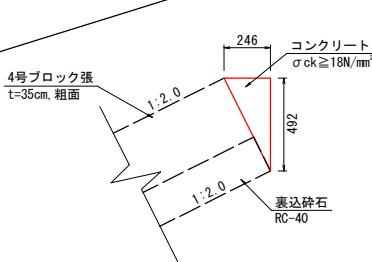
SC=1/20



2号基礎コンクリート		10.0m当り	
名 称	規 格	単 位	数 量
コンクリート	σck ≥ 18N/mm²	m³	1.3
型 枠	小型構造物	m²	8.6
目 地 材	瀝青質 t=10mm	m²	0.1
基 面 整 正		m²	4.0

3号天端コンクリート

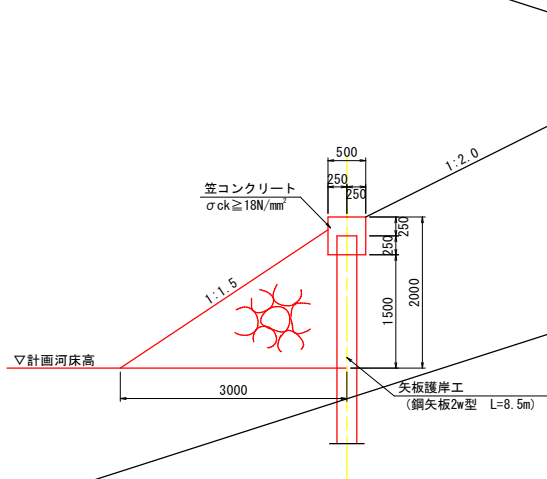
SC=1/20



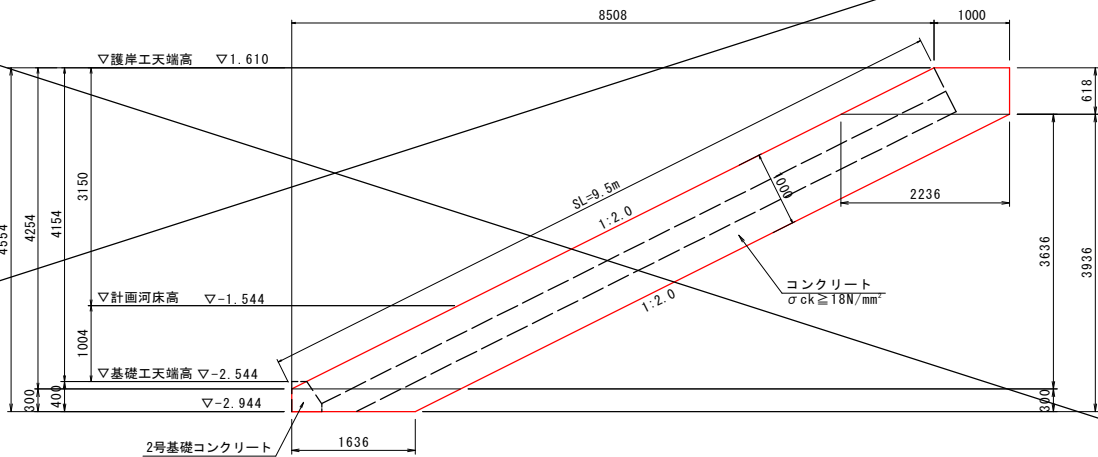
3号天端コンクリート		10.0m当り	
名 称	規 格	単 位	数 量
コンクリート	σck ≥ 18N/mm²	m³	0.6
型 枠	小型構造物	m²	4.9
目 地 材	瀝青質 t=10mm	m²	0.1

矢板護岸工断面図

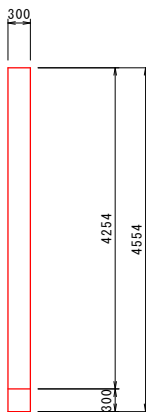
SC=1/50



側面図

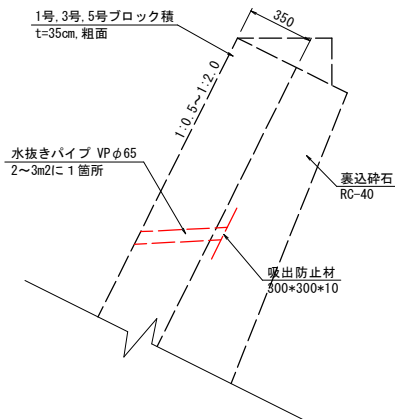


正面図



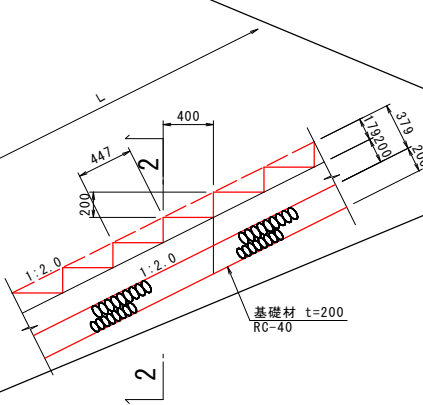
水抜きパイプ

SC=1/20

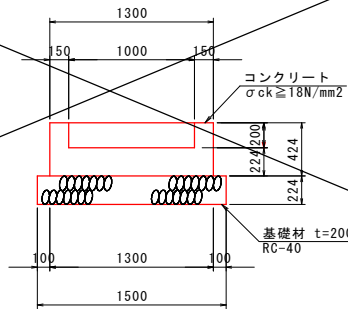


1号階段工

S=1:30



2 - 2



1号階段工		1.0m当り	
名 称	規 格	単 位	数 量
コンクリート	σck ≥ 18N/mm²	m³	0.46
型 枠	小型構造物	m²	2.14
目 地 材	RC-40, t=200	m²	1.50

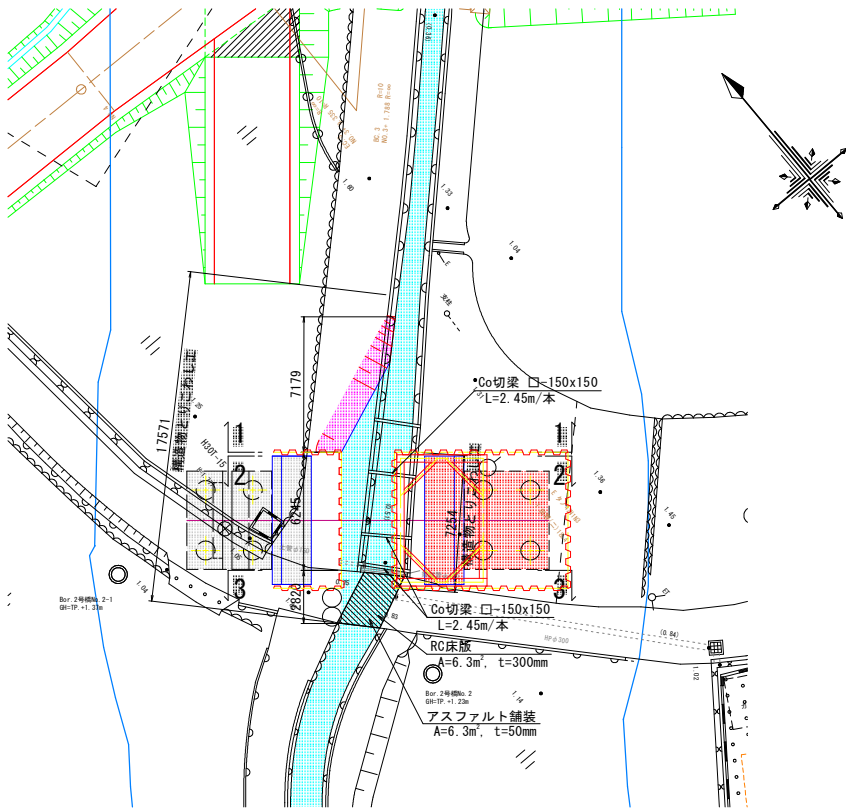
実施設計図面

工事名	R7徳土 政所谷川 小・田野 橋梁下部工事(1)		
路線名等	政所谷川他		
工事箇所	小松島市田野町本村（第1分割）		
図面名	護岸工詳細図（2/2）		
縮尺	図示	図面番号	12 / 13
会社名			
事業者名	徳島県東部県土整備局（徳島）		

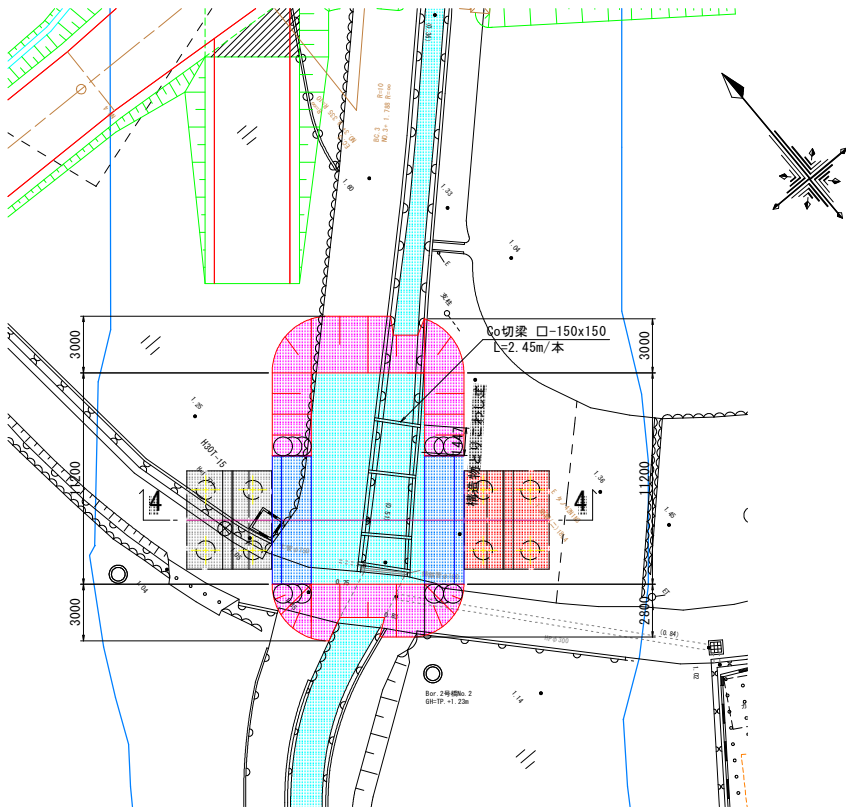
河川切り回し工詳細図

S=1:50

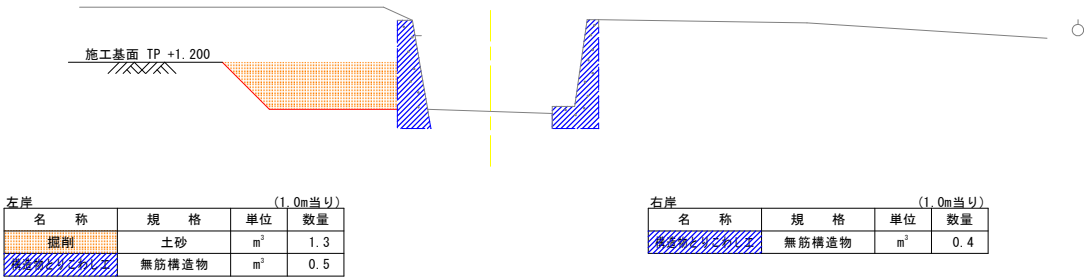
平面図
S=1:200
橋台施工前



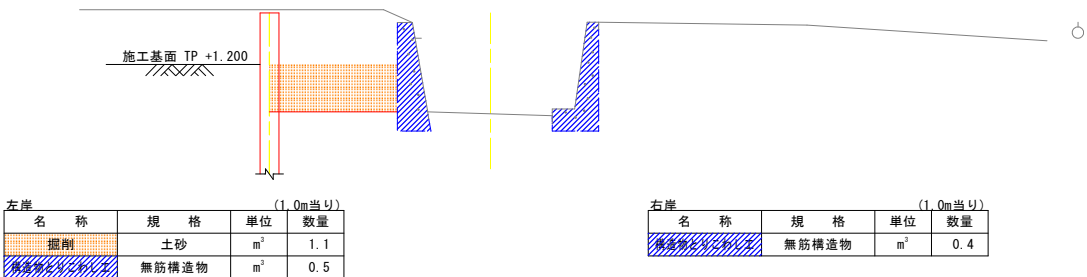
平面図
S=1:200
橋台施工後



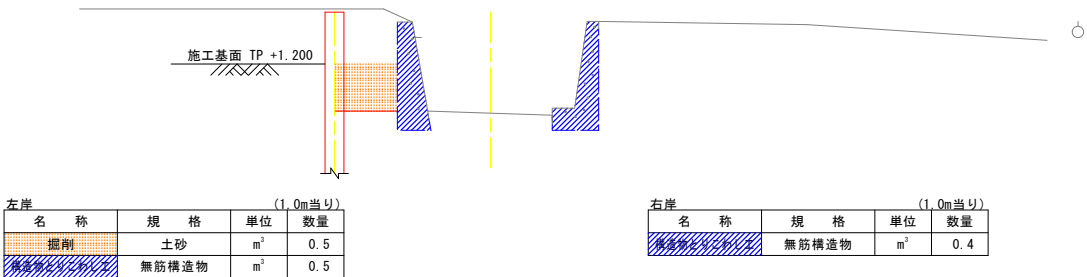
1-1断面図



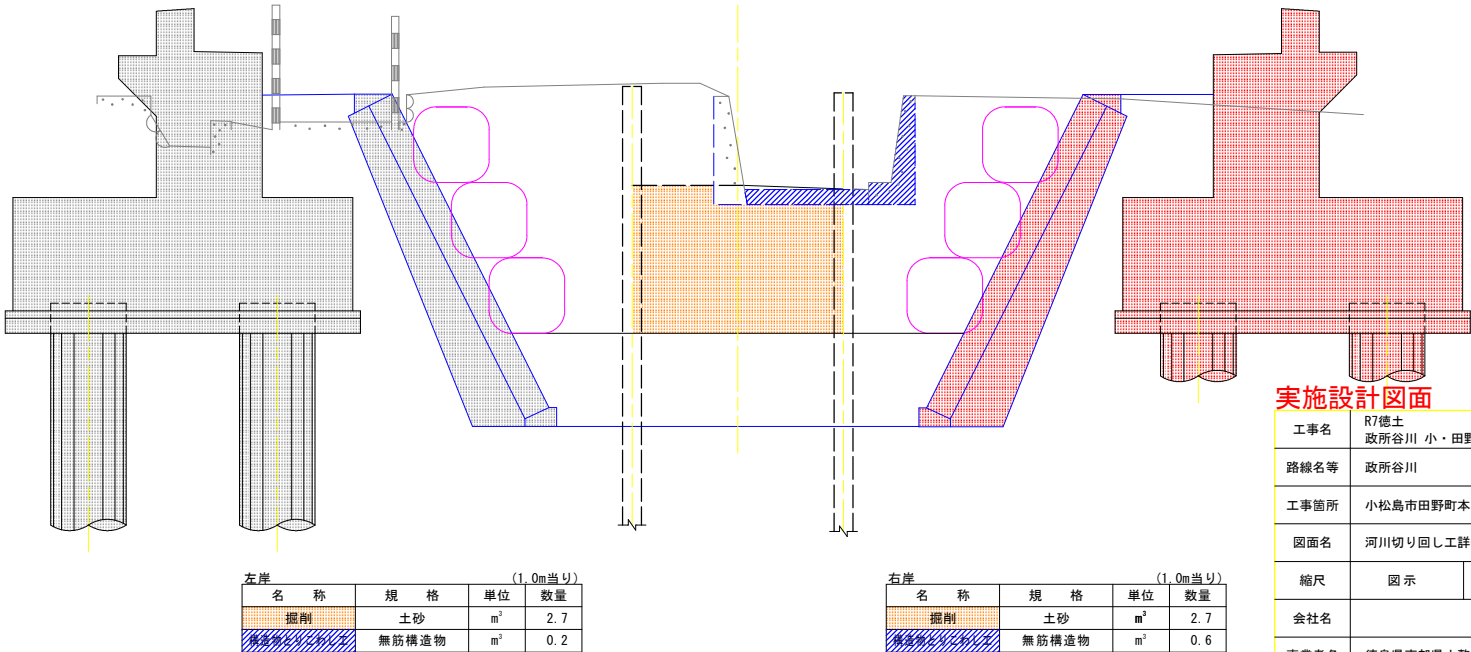
2-2断面図



3-3断面図



4-4断面図



実施設計図面

工事名	R7徳土 政所谷川 小・田野 橋梁下部工事(1)		
路線名等	政所谷川		
工事箇所	小松島市田野町本村 (第1分割)		
図面名	河川切り回し工詳細図		
縮尺	図示	図面番号	13 / 13
会社名			
事業者名	徳島県東部県土整備局<徳島>		